



Северный (Арктический)  
федеральный университет  
имени М.В. Ломоносова

# АРКТИЧЕСКИЙ УНИВЕРСИТЕТ





# Арктика — стратегически важный для России макрорегион, требующий освоения

# Стратегия развития Арктики 2020

определяет приоритетные направления Арктической зоны Российской Федерации и обеспечения национальной безопасности.

САФУ — инструмент реализации Стратегии

## РЕСУРСЫ АРКТИКИ



13% мировых неразведанных запасов нефти  
≈83 млрд баррелей



1550 трлн м³ природного газа

большая часть месторождений у берегов России

## РОССИЙСКИЕ ЗАПАСЫ

Арктические районы содержат запасы



100% коренных алмазов



50% каменного угля



40% золота



90% хрома и марганца

## 5 600 км

длина Северного морского пути

от Карских ворот до бухты Провидения

Проход из Мурманска в Иокогаму через СМП

## 5 770 морских миль

Этот же маршрут через Суэцкий канал — 12 840 морских миль

## 9 млн км²

территория Арктической зоны РФ



Мурманский морской порт — один из крупнейших незамерзающих портов в России.

БАРЕНЦЕВО МОРЕ

КАРСКОЕ МОРЕ

Диксон — единственный морской порт в Карском море

Тикси — самый северный населенный пункт Якутии

2,5 млн человек живёт на территории русской Арктики

В Арктике проживает 4 млн человек

ОХОТСКОЕ МОРЕ

**САФУ — единственный федеральный университет в Арктической зоне РФ**

Амдерма — будущая база для освоения месторождений северной части Тимано-Печорской нефтегазоносной провинции.

В 2012 году в Сабетте началось строительство морского порта

Граница сухопутных территорий Арктической зоны РФ

Морской порт Анадыря позволяет перерабатывать до 1 миллиона тонн различных грузов.

Певек — самый северный город России



# Северный (Арктический) федеральный университет имени М.В. Ломоносова

# 7

высших школ появились в САФУ с 15 мая 2016 года по решению ученого совета: Высшая школа информационных технологий и автоматизированных систем, Высшая школа психологии, педагогики и физической культуры,

Высшая школа социально-гуманитарных наук и международной коммуникации, Высшая школа экономики, управления и права, Высшая школа энергетики, нефти и газа, Высшая школа естественных наук и технологий и Высшая инженерная школа

## МИССИЯ

Создание инновационной научной и кадровой базы для интеллектуального освоения Севера России и Арктики.

## СТРАТЕГИЧЕСКАЯ ЦЕЛЬ

Обеспечение инновационной, научной и кадровой поддержки защиты геополитических и экономических интересов России в Северо-Арктическом регионе путем создания системы непрерывного профессионального образования, интеграции образования, науки и производства, а также стратегического партнерства с бизнесом и международным сообществом.

Развитие САФУ связано с двумя важнейшими государственными документами, концептуально определяющими развитие Арктики:

- Основы государственной политики Российской Федерации в Арктике на период до 2020 года и дальнейшую перспективу, утвержденные Президентом России 18 сентября 2008 года;
- Стратегия развития Арктической зоны Российской Федерации и обеспечения национальной безопасности на период до 2020 года, утвержденная Президентом России 20 февраля 2013 года.

## ФИЛИАЛЫ

Северодвинск — крупный центр атомного судостроения и ремонта

СЕВЕРОВДВИНСК ФИЛИАЛ

НАРЬЯН-МАР ФИЛИАЛ

КОРЯЖМА ФИЛИАЛ

В Коряжме находится единственное в России производство мелованной бумаги

## ФИЛИАЛЫ

### → ФИЛИАЛ В СЕВЕРОВДВИНСКЕ

Подготовка кадров в области судостроения, а также специалистов широкого профиля для социально-экономической инфраструктуры территориальных образований Севера России

### → ФИЛИАЛ В КОРЯЖМЕ

Подготовка кадров в области экономики и управления, физико-математических наук, образования и педагогики для юга Архангельской области

### → ФИЛИАЛ САФУ В НАРЬЯН-МАРЕ

Реализация программ дополнительного профессионального образования по запросу предприятий и организаций Ненецкого автономного округа



>20 000 ОБУЧАЮЩИХСЯ

>2 500 ПРЕПОДАВАТЕЛЕЙ И СОТРУДНИКОВ



## ДОСТОЯНИЕ СЕВЕРА

В декабре 2014 года САФУ получил региональную общественную награду «Достояние Севера» в номинации «Предприятие производственной сферы».

## ИНСТИТУТЫ

### → ВЫСШАЯ ШКОЛА СОЦИАЛЬНО-ГУМАНИТАРНЫХ НАУК И МЕЖДУНАРОДНОЙ КОММУНИКАЦИИ

Подготовка кадров в области социально-гуманитарных, политических наук, международных отношений, а также подготовка специалистов в сфере языка, литературы и межкультурной коммуникации.

### → ВЫСШАЯ ШКОЛА ЭКОНОМИКИ, УПРАВЛЕНИЯ И ПРАВА

Подготовка конкурентоспособных кадров в сфере экономики, управления, права и юриспруденции, нацеленных на решение стратегических социально-экономических задач Севера России и Арктики.

### → ВЫСШАЯ ШКОЛА ЭНЕРГЕТИКИ, НЕФТИ И ГАЗА

Подготовка специалистов для работы по реализации нефтегазовых проектов на Европейском Севере России и арктическом шельфе, а также формирование научно образовательного-пространства в области энергетики, транспорта и технологического оборудования в Северном и Арктическом регионах.

### → ВЫСШАЯ ИНЖЕНЕРНАЯ ШКОЛА

Подготовка высококвалифицированных инженерных кадров, готовых к исследовательской, проектной, производственной, управленческой и эксплуатационной деятельности, в том числе в условиях холодного климата.

### → ВЫСШАЯ ШКОЛА ИНФОРМАЦИОННЫХ ТЕХНОЛОГИЙ И АВТОМАТИЗИРОВАННЫХ СИСТЕМ

Подготовка специалистов в сфере информационных, космических технологий и математики.

### → ФИЛИАЛ В СЕВЕРОВДВИНСКЕ

#### ГУМАНИТАРНЫЙ ИНСТИТУТ

Подготовка кадров по гуманитарным, социально-экономическим и педагогическим направлениям.

### → ВЫСШАЯ ШКОЛА ПСИХОЛОГИИ, ПЕДАГОГИКИ И ФИЗИЧЕСКОЙ КУЛЬТУРЫ

Подготовка кадров в области психологии, дошкольного, начального образования специальной и коррекционной педагогики, а также специалистов в области физической культуры и спорта, обеспечивающих здоровье населения приарктических регионов Европейского Севера России.

### → ВЫСШАЯ ШКОЛА ЕСТЕСТВЕННЫХ НАУК И ТЕХНОЛОГИЙ

Подготовка специалистов в области изучения механизмов функционирования природы высоких широт и научных основ технологий использования биоресурсов для решения проблем развития Арктики, а также подготовка кадров для развития лесной отрасли Европейского Севера.

### → ФИЛИАЛ В СЕВЕРОВДВИНСКЕ

#### ИНСТИТУТ СУДОСТРОЕНИЯ И МОРСКОЙ АРКТИЧЕСКОЙ ТЕХНИКИ

Подготовка специалистов по проектированию и строительству надводных и подводных кораблей и объектов морской арктической техники.

## ИНСТИТУТ МЕДИКО-БИОЛОГИЧЕСКИХ ИССЛЕДОВАНИЙ

Разработка научно-обоснованных стандартов жизнедеятельности человека на Севере и в Арктике.

## КОЛЛЕДЖИ

Технологический колледж императора ПЕТРА I

ТЕХНИЧЕСКИЙ КОЛЛЕДЖ

ФИЛИАЛ В СЕВЕРОВДВИНСКЕ

## ЛИЦЕЙ

УНИВЕРСИТЕТСКИЙ ЛИЦЕЙ



# Образовательные программы. Арктический вектор

ОБРАЗОВАТЕЛЬНАЯ ПОЛИТИКА САФУ СТРОИТСЯ В СООТВЕТСТВИИ С ФЕДЕРАЛЬНОЙ ЦЕЛЕВОЙ ПРОГРАММОЙ РАЗВИТИЯ ОБРАЗОВАНИЯ В РОССИИ; СТРАТЕГИЕЙ РАЗВИТИЯ АРКТИЧЕСКОЙ ЗОНЫ РОССИЙСКОЙ ФЕДЕРАЦИИ И ОБЕСПЕЧЕНИЯ НАЦИОНАЛЬНОЙ БЕЗОПАСНОСТИ НА ПЕРИОД ДО 2020 ГОДА; СТРАТЕГИЯМИ КОРПОРАЦИЙ И ПРЕДПРИЯТИЙ РЕГИОНА

## ОБРАЗОВАТЕЛЬНЫЕ ПРОГРАММЫ САФУ

146 программ бакалавриата	9 программ специалитета	79 программ магистратуры	62 программ аспирантуры	200 программ дополнительного образования	18 программ среднего проф. образования
---------------------------	-------------------------	--------------------------	-------------------------	------------------------------------------	----------------------------------------

САФУ осуществляет подготовку высококвалифицированных специалистов по инженерным, математическим, естественнонаучным и гуманитарным направлениям для освоения северных территорий и защиты геополитических и экономических интересов России в Северо-Арктическом регионе.

Университет создает необходимые условия для обеспечения кадрами и технологическими ресурсами промышленных и социально-гуманитарных проектов российской Арктики.

## ИЗ НИХ С АРКТИЧЕСКИМ ВЕКТОРОМ

50 программ бакалавриата	5 программ специалитета	29 программ магистратуры	16 программ аспирантуры	25 программ дополнительного образования
--------------------------	-------------------------	--------------------------	-------------------------	-----------------------------------------

## КОЛИЧЕСТВО ОБУЧАЮЩИХСЯ ПО ОБРАЗОВАТЕЛЬНЫМ ПРОГРАММАМ АРКТИЧЕСКОЙ НАПРАВЛЕННОСТИ

4 820 обучающихся | 1 530 обучающихся | 213 обучающихся | 6 863 всего

По уровню образования бакалавриат

По уровню образования магистратура

По уровню образования специалитет



## ОСОБЕННОСТИ РЕАЛИЗАЦИИ ОБРАЗОВАТЕЛЬНЫХ ПРОГРАММ АРКТИЧЕСКОЙ НАПРАВЛЕННОСТИ

95% ОП арктической направленности

Определены профессионально-специальные компетенции, дополнительные ключевые компетенции и результаты обучения, определяющие специфику профессиональной деятельности в АЗРФ

98,3% ОП арктической направленности

Включены арктические модули/дисциплины

64,2% ОП арктической направленности

Тематика НИР или ВКР обучающихся отражает арктическую специфику

53,9% ОП арктической направленности

Арктические модули/дисциплины реализуются с применением онлайн-обучения

## ОБРАЗОВАТЕЛЬНЫЙ АРКТИЧЕСКИЙ МОДУЛЬ

Содержится во всех образовательных программах всех направлений. В рамках модуля студенты изучают вопросы: — истории освоения Русского Севера и Арктики, — здоровьесбережения в условиях Крайнего Севера, — экономического развития арктических территорий, — прикладных аспектов профессиональной направленности.

## НЕОТЪЕМЛЕМОЙ ЧАСТЬЮ ПРОГРАММ С АРКТИЧЕСКИМ ВЕКТОРОМ ЯВЛЯЮТСЯ СТАЖИРОВКИ И ПРАКТИКИ В АРКТИКЕ

## УНИВЕРСИТЕТ ВЕДЕТ ПОДГОТОВКУ КАДРОВ ДЛЯ АЗРФ ПО БОЛЕЕ 15 ОТРАСЛЯМ ЭКОНОМИКИ

1. Растениеводство и животноводство, охота и предоставление соответствующих услуг в этих областях
2. Лесоводство и лесозаготовки
3. Добыча сырой нефти и природного газа
4. Добыча прочих полезных ископаемых
5. Производство машин и оборудования, не включенных в другие группировки
6. Ремонт и монтаж машин и оборудования
7. Предоставление услуг в области ликвидации последствий загрязнений и прочих услуг, связанных с удалением отходов
8. Строительство зданий
9. Строительство инженерных сооружений
10. Деятельность сухопутного и трубопроводного транспорта
11. Складское хозяйство и вспомогательная транспортная деятельность
12. Деятельность в области информационных технологий
13. Деятельность в области архитектуры и инженерно-технического проектирования; технических испытаний, исследований и анализа
14. Деятельность профессиональная научная и техническая прочая
15. Деятельность туристических агентств и прочих организаций, предоставляющих услуги в сфере туризма
16. Деятельность по обслуживанию зданий и территорий
17. Деятельность административно-хозяйственная, вспомогательная деятельность по обеспечению функционирования организации, деятельность по предоставлению прочих вспомогательных услуг для бизнеса
18. Деятельность органов государственного управления по обеспечению военной безопасности, обязательному социальному обеспечению
19. Образование
20. Предоставление социальных услуг без обеспечения проживания

## РАЗРАБОТКА ПРАКТИКО-ОРИЕНТИРОВАННЫХ ПРОГРАММ

САФУ — пилотная площадка реализации практико-ориентированных программ бакалавриата с 2013 года

ПРОГРАММЫ РЕАЛИЗУЮТСЯ ПО ТРЕМ ОСНОВНЫМ МОДЕЛЯМ:

- > Прикладной бакалавриат,
- > Модель «завод-вуз»,
- > Традиционная модель бакалавриата, специалитета и магистратуры:

- + организация работы базовых кафедр,
- + активное привлечение работодателей к разработке и реализации образовательных программ,
- + реинжиниринг и конструирование программ с учетом профессиональных стандартов.

## 7 базовых кафедр

Базовая кафедра технологии судового и энергетического машиностроения  
АО «ЦЕНТР СУДОРЕМОНТА «ЗВЕЗДОЧКА»

Базовая кафедра управления жизненным циклом корабля  
АО «ПРОИЗВОДСТВЕННОЕ ОБЪЕДИНЕНИЕ «СЕВЕРНОЕ МАШИНОСТРОИТЕЛЬНОЕ ПРЕДПРИЯТИЕ»

Базовая кафедра целлюлозно-бумажной промышленности  
ФИЛИАЛ АО «ГРУППА «ИЛИМ» В Г.КОРЯЖМЕ

Базовая кафедра управления корпоративными информационными системами  
ЗАО АРБИС: «ПРИКЛАДНЫЕ РЕШЕНИЯ»

Филиал кафедры судовой электроэнергетики и электротехники  
АО «СЕВЕРНОЕ ПРОИЗВОДСТВЕННОЕ ОБЪЕДИНЕНИЕ «АРКТИКА»

Филиал кафедры инженерной защиты среды и реновации техники  
АО «НАУЧНО-ИССЛЕДОВАТЕЛЬСКОЕ ПРОЕКТНО-ТЕХНОЛОГИЧЕСКОЕ БЮРО «ОНЕГА»

Базовая кафедра технологий и автоматизации перевода  
ООО «АКМ-ВЕСТ»

## ПРОФЕССИОНАЛЬНО-ОБЩЕСТВЕННАЯ АККРЕДИТАЦИЯ

59 основных образовательных программ

имеют профессионально-общественную аккредитацию

12 сотрудников САФУ

сертифицированы как ассессоры EFQM





# Электронное обучение



ДИСТАНЦИОННЫЕ  
ОБРАЗОВАТЕЛЬНЫЕ  
ПРОГРАММЫ

БАКАЛАВРИАТ

ГОСУДАРСТВЕННОЕ  
И МУНИЦИПАЛЬНОЕ  
УПРАВЛЕНИЕ

Управление развитием  
территорий

ЭКОНОМИКА

Экономика фирмы

ПЕДАГОГИЧЕСКОЕ  
ОБРАЗОВАНИЕ

Начальное образование

Кампус в г. Северодвинске

38.03.01 Экономика  
Бухгалтерский учет,  
анализ и аудит

44.03.01 Педагогическое  
образование  
Дошкольное образование

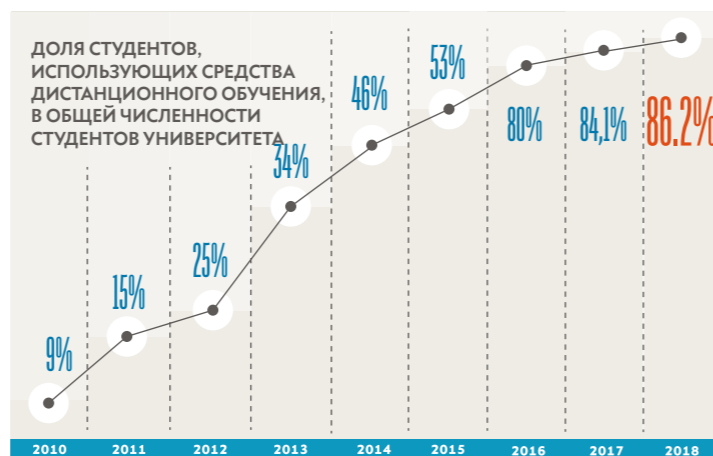
ДИСТАНЦИОННАЯ  
МЕЖДУНАРОДНАЯ  
ПРОГРАММА

БАКАЛАВРИАТ

УНИВЕРСИТЕТ  
ПРИКЛАДНЫХ НАУК  
КЕМИ-ТОРНИО

САФУ  
МЕНЕДЖМЕНТ  
Менеджмент в сфере  
туризма и путеше-  
ствий

УНИВЕРСИТЕТСКИЙ  
КОЛЛЕДЖ ХАРШТАДА



## МАССОВЫЕ ОТКРЫТЫЕ ОНЛАЙН-КУРСЫ:

- Организация учебно-исследовательской деятельности в старшей школе
- Страноведение Франции
- Психофизиология научения и обучения
- Зоопсихология и сравнительная психология
- Создание электронных образовательных ресурсов
- Теория и практика письменного перевода
- Проектирование, разработка и внедрение электронных образовательных ресурсов
- Визуальная культура
- Геоинформационные системы
- Технология социальной работы

# Работа с одаренными детьми и талантливой молодежью

>20 олимпиад и конкурсов  
проходят ежегодно

## МНОГОУРОВНЕВАЯ СИСТЕМА ПРОФЕССИОНАЛЬНОЙ ОРИЕНТАЦИИ



Для школьников, проявляющих склонности и способности к изучению различных предметов, организуются занятия по углубленному изучению предметов, проводятся мероприятия по вовлечению в научно-исследовательскую деятельность, в том числе экскурсии в лаборатории университета, конкурсы исследовательских работ, конференции, турниры, занятия в Музее занимательных наук САФУ и Геологическом музее САФУ

### БУДУЩЕЕ АРКТИКИ с 2014 ГОДА

Многопрофильная международная олимпиада САФУ

### ДЕТСКИЙ УНИВЕРСИТЕТ с 2015 ГОДА

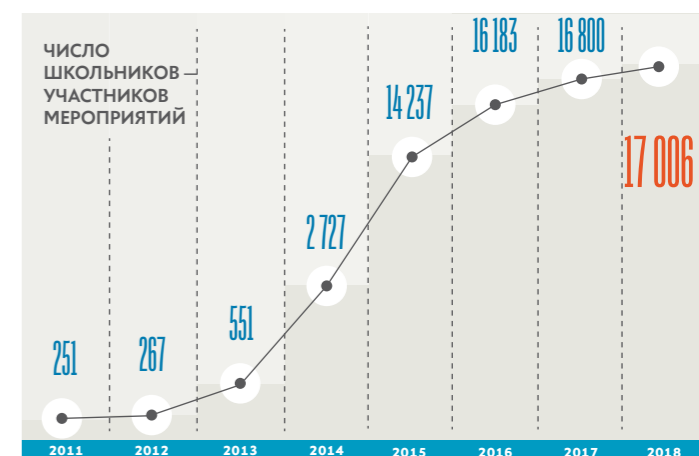
Проект для школьников, где преподаватели САФУ в простой и доступной форме делятся знаниями в естественнонаучной, гуманитарной и технической областях.

### ШКОЛА ЮНОГО ПОЛЯРНИКА с 2014 ГОДА

Проект, направленный на консолидацию интеллектуальной и творческой молодежи, интересующейся современными проблемами и технологиями изучения и освоения Арктики

### КОНКУРС «НАУКА ГЛАЗАМИ ДЕТЕЙ» с 2014 ГОДА

Конкурс детского рисунка, проводимый в рамках Всероссийского фестиваля науки «НАУКА 0+» молодежи



# Дополнительное образование

УНИВЕРСИТЕТ ПРЕДЛАГАЕТ БОЛЕЕ 150 ПРОГРАММ ДОПОЛНИТЕЛЬНОГО ОБРАЗОВАНИЯ ДЛЯ ВСЕХ КАТЕГОРИЙ НАСЕЛЕНИЯ



1 136 выпускников

Президентская программа подготовки управленческих кадров

Повышение квалификации

Изучение иностранных языков

Профессиональная переподготовка

Обучение по программам компьютерной, правовой и финансовой грамотности

Подготовка к поступлению в вуз

Дополнительные образовательные программы для детей, в т.ч. программы раннего развития

# Воспитательная работа и социальная сфера

## РЕАЛИЗАЦИЯ ГОСУДАРСТВЕННОЙ МОЛОДЕЖНОЙ ПОЛИТИКИ

ПРОВЕДЕНИЕ НА БАЗЕ САФУ МЕРОПРИЯТИЙ — ДИСКУССИОННЫХ МОЛОДЕЖНЫХ ПЛОЩАДОК

- встречи обучающихся с руководителями государства и органов власти региона;
- обсуждение основ государственной молодежной политики в РФ;
- слет молодежных правительств Северо-Западного федерального округа;
- окружной слет волонтеров Северо-Западного федерального округа;
- слет студенческих отрядов Северо-Западного федерального округа;
- Всероссийский морской межвузовский фестиваль «Морфест»;
- форум молодых политиков Архангельской области.

## РЕАЛИЗАЦИЯ ФЕДЕРАЛЬНЫХ И РЕГИОНАЛЬНЫХ ПРОЕКТОВ

Беломорский студенческий форум

Конкурс красоты и эрудиции «Краса Арктики»

Региональный этап открытого конкурса студенческих проектов «Россия, устремленная в будущее»

Проект «Архангельск — университетский город»

Подготовка волонтеров на региональные, всероссийские и международные мероприятия

Олимпиада студенческих отрядов «Старт» Северо-Западного федерального округа

В 2018 году волонтеры стали участниками 10 международных, 17 всероссийских, 1 окружного, 53 региональных, 26 городских, 34 университетских мероприятий

Молодежная патриотическая акция «Полярный десант»

Проект «Волонтеры Просвещения»

Проект «Добро-фильм»

Организация работы студенческого отряда «Гандвик» по уборке Арктики

Общественный форум «САФУ — наш дом»

Работа региональной общественной приемной Уполномоченного при губернаторе Архангельской области по правам ребенка

# Сетевое взаимодействие федеральных университетов

18 сетевых программ магистратуры  
реализуется с 2014 года

3 сетевых программ бакалавриата  
реализуется с 2014 года

## ПРОЕКТ СЕТЕВЫЕ ОБРАЗОВАТЕЛЬНЫЕ ПРОГРАММЫ

- + Подписано соглашение о реализации сетевых образовательных программ (далее – СОП) федеральных университетов;
- + Разработаны модели СОП;
- + Утверждены нормативные документы:
  - Положение о совете СОП,
  - Порядок организации образовательного процесса по СОП магистратуры в сети федеральных университетов;
  - Положение о разработке и реализации СОП в сети федеральных университетов;
  - Проект типового договора о сетевой форме реализации образовательных программ,
  - Положение об образовательной программе высшего образования, реализуемой в сетевой форме,
  - Регламент организации академической мобильности обучающихся по программам высшего образования;
- Ведётся разработка нормативной документации, регламентирующей академическую мобильность в сети федеральных университетов.

### СЕТЕВЫЕ ПРОГРАММЫ МАГИСТРАТУРЫ, КОТОРЫЕ КООРДИНИРУЕТ САФУ В СЕТИ ФЕДЕРАЛЬНЫХ УНИВЕРСИТЕТОВ

06.04.01 БИОЛОГИЯ <i>Физиология человека и животных</i>	45.04.02 ЛИНГВИСТИКА <i>Перевод в бизнес-коммуникации евро-арктического пространства</i>	44.04.02 ПСИХОЛОГО-ПЕДАГОГИЧЕСКОЕ ОБРАЗОВАНИЕ <i>Психолого-педагогическое сопровождение дошкольного образования</i>
---------------------------------------------------------------	------------------------------------------------------------------------------------------------	---------------------------------------------------------------------------------------------------------------------------

#### ВУЗЫ-УЧАСТНИКИ

СКФУ  
К(п)ФУ  
УрФУ  
КФУ

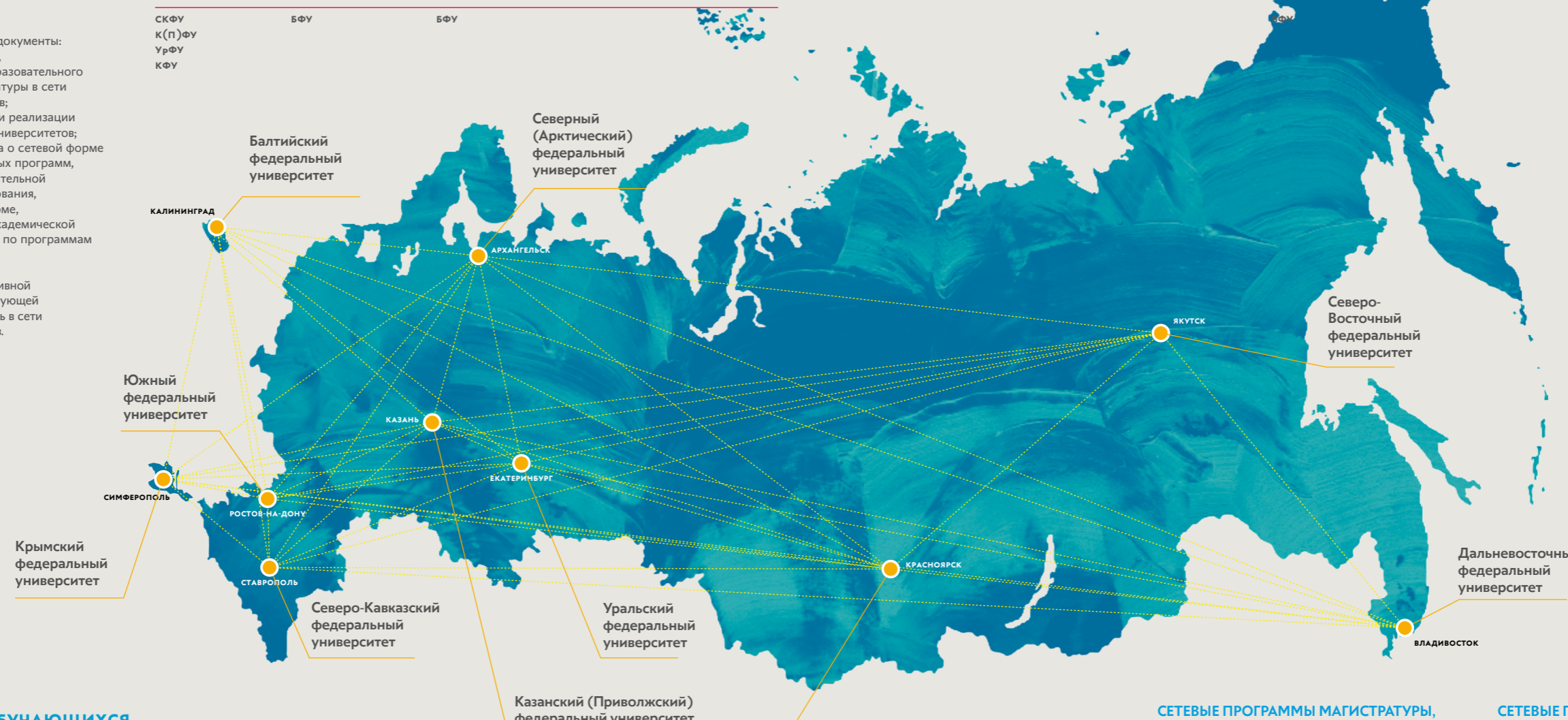
### СЕТЕВЫЕ ПРОГРАММЫ БАКАЛАВРИАТА, КОТОРЫЕ КООРДИНИРУЕТ САФУ В СЕТИ ФЕДЕРАЛЬНЫХ УНИВЕРСИТЕТОВ

42.03.01  
РЕКЛАМА И СВЯЗИ С ОБЩЕСТВЕННОСТЬЮ

#### ВУЗЫ-УЧАСТНИКИ

БФУ  
СКФУ

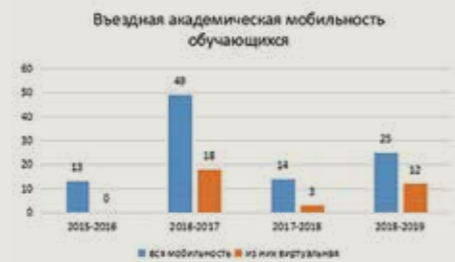
СЕТЕВЫЕ ОБРАЗОВАТЕЛЬНЫЕ ПРОГРАММЫ ДЕЛАЮТ ДОСТУПНЫМИ ЛУЧШИЕ РЕСУРСЫ ПАРТНЕРОВ СЕТИ ДЛЯ СТУДЕНТОВ И ПРЕПОДАВАТЕЛЕЙ



### Академическая мобильность обучающихся по программам, реализуемым САФУ в сетевой форме с федеральными университетами



### Виртуальная академическая мобильность обучающихся по программам, реализуемым САФУ в сетевой форме с федеральными университетами



### СЕТЕВЫЕ ПРОГРАММЫ МАГИСТРАТУРЫ, В КОТОРЫХ УЧАСТВУЕТ САФУ В СЕТИ ФЕДЕРАЛЬНЫХ УНИВЕРСИТЕТОВ

06.04.01 БИОЛОГИЯ <i>(Физиология человека и животных)</i> КООРДИНАТОР — САФУ	38.04.02 МЕНЕДЖМЕНТ <i>(Стратегическое управление)</i> КООРДИНАТОР — СКФУ
44.04.02 ПСИХОЛОГО-ПЕДАГОГИЧЕСКОЕ ОБРАЗОВАНИЕ <i>(Психолого-педагогическое сопровождение дошкольного образования)</i> КООРДИНАТОР — САФУ	45.04.02 ЛИНГВИСТИКА <i>(Профессиональная коммуникация в евразийском контексте)</i> КООРДИНАТОР — УрФУ
	45.04.02 ЛИНГВИСТИКА <i>(Перевод в бизнес-коммуникации Евро-арктического пространства)</i> КООРДИНАТОР — САФУ

### СЕТЕВЫЕ ПРОГРАММЫ БАКАЛАВРИАТА, В КОТОРЫХ УЧАСТВУЕТ САФУ В СЕТИ ФЕДЕРАЛЬНЫХ УНИВЕРСИТЕТОВ

01.03.02 Прикладная математика и информатика КООРДИНАТОР — ЮФУ	21.03.02 Землеустройство и кадастр КООРДИНАТОР — БФУ
08.03.01 Строительство КООРДИНАТОР — СФУ	42.03.01 Реклама и связи с общественностью <i>(Реклама и связи с общественностью)</i> КООРДИНАТОР — САФУ
21.03.01 Нефтегазовое дело КООРДИНАТОР — СФУ	



# Научно-образовательный кластер в сфере судостроения

В СЕВЕРОДВИНСКЕ НАХОДЯТСЯ СУДОСТРОИТЕЛЬНЫЕ И СУДОРЕМОНТНЫЕ ПРЕДПРИЯТИЯ, ВХОДЯЩИЕ В СОСТАВ ОБЪЕДИНЕННОЙ СУДОСТРОИТЕЛЬНОЙ КОРПОРАЦИИ

## ПРЕДПРИЯТИЯ КОРПОРАЦИИ В СЕВЕРОДВИНСКЕ



Крупный центр, выполняющий задачи по ремонту не только военных, но и гражданских судов: научно-исследовательских и гидрографических кораблей, траулеров, танкеров и ледоколов.



Один из мировых лидеров в проектировании подводных лодок и ведущее в России конструкторское бюро подводного кораблестроения. Признанный партнер нефтегазовых компаний в части разработки техники для освоения месторождений нефти и газа на континентальном шельфе.



Единственная верфь в России, главная задача которой — строительство атомных подводных лодок для военно-морского флота.



Многопрофильное производство с современной приборно-технологической базой для проведения работ со сложной электронной техникой и аппаратами.



Одна из ведущих проектно-технологических организаций, решает задачи по поддержанию технической готовности кораблей ВМФ на протяжении всего жизненного цикла, а также обеспечивает технологическое развитие российских верфей.

АО «ОБЪЕДИНЕННАЯ СУДОСТРОИТЕЛЬНАЯ КОРПОРАЦИЯ» — СУДОСТРОИТЕЛЬНАЯ КОМПАНИЯ РОССИИ



ОБЪЕДИНЕННАЯ СУДОСТРОИТЕЛЬНАЯ КОРПОРАЦИЯ



3/4

судостроительного комплекса страны в составе ОСК

9

конструкторских бюро

39

судостроительных и судоремонтных предприятий

80%

инженерно-технического состава предприятий ОСК в Северодвинске — выпускники Севмашвтуза

## ФИЛИАЛ САФУ В СЕВЕРОДВИНСКЕ

МИССИЯ

Подготовка специалистов инженерно-технического профиля для предприятий судостроительного комплекса Северодвинска и освоения минеральных ресурсов арктических морей

3670  
СТУДЕНТОВ

170  
ПРЕПОДАВАТЕЛЕЙ

96  
ДОКТОРОВ И КАНДИДАТОВ НАУК

Подготовка специалистов широкого профиля для социально-экономической инфраструктуры Северодвинска и других территориальных образований Севера России

## БАЗОВЫЕ КАФЕДРЫ САФУ НА ПРЕДПРИЯТИЯХ ОСК



Базовая кафедра судового и энергетического машиностроения



Филиал кафедры судовой электроэнергетики и электротехники



Базовая кафедра управления жизненным циклом корабля



Филиал кафедры физики и инженерной защиты среды

В СОСТАВЕ ФИЛИАЛА:

- 1 **Институт судостроения и морской арктической техники (Севмашвтуз)**  
Подготовка специалистов для предприятий судостроительной отрасли.
- 2 **Гуманитарный институт**  
Подготовка специалистов широкого профиля.
- 3 **Технический колледж**  
Подготовка специалистов со средним техническим образованием для градообразующих и муниципальных предприятий Северодвинска.
- 4 **Институт переподготовки и повышения квалификации**

## НЕКОТОРЫЕ ПРОЕКТЫ, ВЫПОЛНЕННЫЕ С УЧАСТИЕМ ВЫПУСКНИКОВ И СТУДЕНТОВ ИСМАРТ (СЕВМАШВТУЗ)

Морская ледостойкая стационарная платформа «Приразломная»  
2010



Самоподъемная плавучая буровая установка «Арктическая»  
2011



Авианосец «Викрамадитья» (модернизированный крейсер «Адмирал Горшков») для ВМС Индии  
2013



## СИСТЕМА ПОДГОТОВКИ ИНЖЕНЕРНЫХ КАДРОВ «ЗАВОД-ВТУЗ»

Система интегрированной поддержки инженерных кадров сочетает теоретическое обучение с производственной работой студентов на предприятиях в соответствии с профилем специальности.

Система позволяет молодому специалисту быстро адаптироваться к работе на предприятии и оперативно включиться в профессиональную деятельность.

Способствует консолидации вуза и предприятия в решении актуальных задач и проблем.

4500 работников ОСК

прошли повышение квалификации и переподготовку в САФУ 2012–2018

- «Ядерная и радиационная безопасность»
- «Операторы станков ЧПУ»
- «Производственная система АО «ОСК» на принципах бережливого производства»
- «Технологическое программирование с применением цехового программирования ShopMill»
- «Управление персоналом на предприятиях судостроительной отрасли»
- Программа переподготовки «Судовые энергетические установки»
- Программа переподготовки «Корпусное производство»



ШКОЛА

РАБОТА С УЧАЩИМИСЯ:

- Кружки моделирования,
- Профориентация,
- Олимпиады по профильным предметам.



КОЛЛЕДЖ

ПОДГОТОВКА ПО СПЕЦИАЛЬНОСТЯМ:

- Сварочное производство,
- Судостроение,
- Монтаж и техническое обслуживание судовых машин и механизмов,
- Эксплуатация судового электрооборудования и средств автоматики,
- Техническое обслуживание и ремонт автомобильного транспорта,
- Технология машиностроения,
- Строительство и эксплуатация зданий и сооружений.



УНИВЕРСИТЕТ

ПОДГОТОВКА СПЕЦИАЛИСТОВ ПО НАПРАВЛЕНИЯМ:

- Машиностроение,
- Технологические машины и оборудование,
- Конструкторско-технологическое обеспечение машиностроительных производств,
- Информатика и вычислительная техника
- Кораблестроение, океанотехника и системотехника объектов морской инфраструктуры,
- Наземные транспортно-технологические комплексы,
- Ядерная физика и технологии.

2000 студентов

прошли практику на предприятиях ОСК 2012–2018

1441 студент

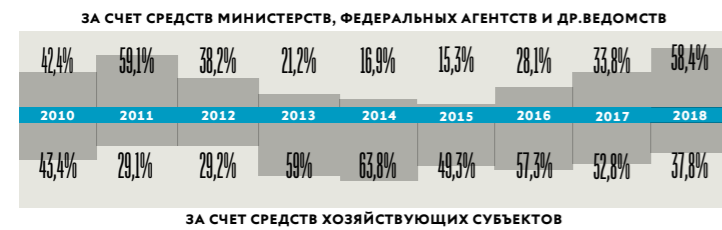
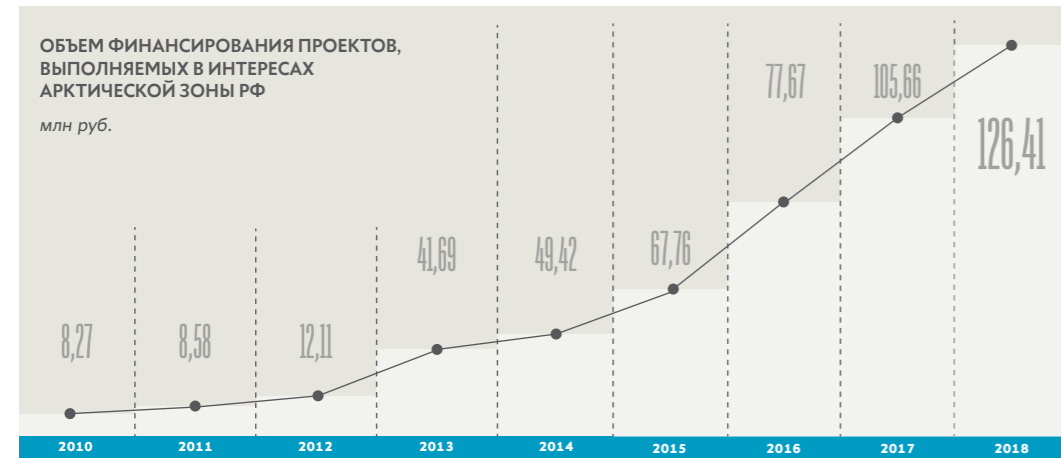
заклучил целевые договоры на обучение на период 2014–2018 гг.



ПРЕДПРИЯТИЕ

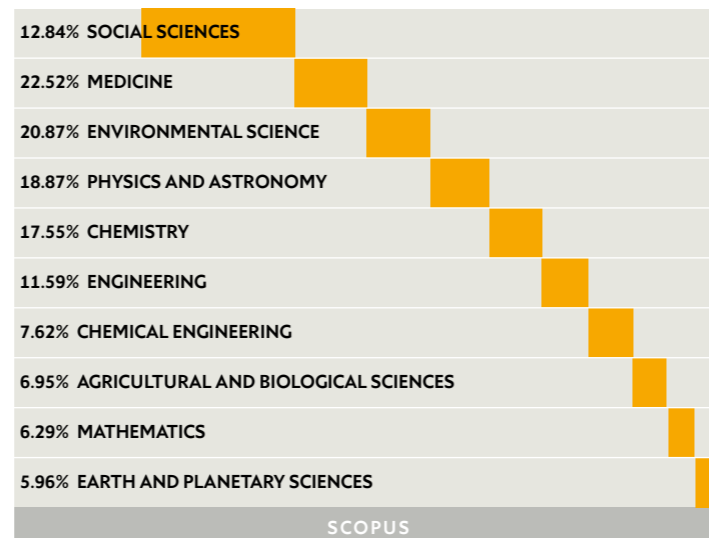
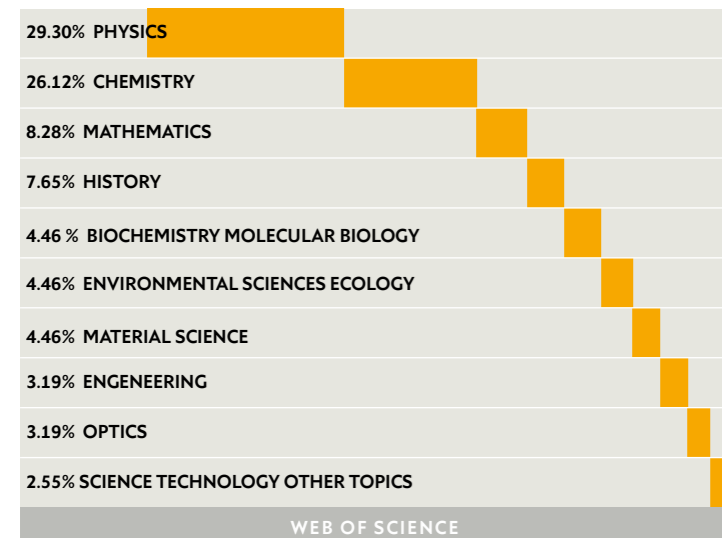
# Научно-исследовательская деятельность

ЗА 2010-2018 ГОДЫ ОБЪЕМ ВЫПОЛНЕНИЯ НАУЧНЫХ ИССЛЕДОВАНИЙ И РАЗРАБОТОК УЧЕНЫМИ САФУ ПО ПРИОРИТЕТНЫМ НАПРАВЛЕНИЯМ РАЗВИТИЯ НАУКИ, ТЕХНОЛОГИИ И ТЕХНИКИ РФ ВОЗРОС ПОЧТИ В ЧЕТЫРЕ РАЗА



ЗА ВОСЕМЬ ЛЕТ СОТРУДНИКИ САФУ ОПУБЛИКОВАЛИ СТОЛЬКО ЖЕ СТАТЕЙ В ВЕДУЩИХ МИРОВЫХ НАУЧНЫХ ИЗДАНИЯХ, СКОЛЬКО ЗА ВЕСЬ ПРЕДЫДУЩИЙ ПЕРИОД СУЩЕСТВОВАНИЯ ОРГАНИЗАЦИЙ, ВОШЕДШИХ В СОСТАВ УНИВЕРСИТЕТА

ТОП-10 ОБЛАСТЕЙ НАУК  
ПО ПУБЛИКАЦИЯМ СОТРУДНИКОВ САФУ 2010-2018



# Центр коллективного пользования «Арктика»

800 млн руб.  
общая стоимость оборудования

ЦКП НО «АРКТИКА» ЗА ВОСЕМЬ ЛЕТ СВОЕГО РАЗВИТИЯ ПРЕВРАТИЛСЯ В СЕРЬЕЗНУЮ ИССЛЕДОВАТЕЛЬСКУЮ ЛАБОРАТОРИЮ, РЕШАЮЩУЮ КОМПЛЕКСНЫЕ ЗАДАЧИ В ОБЛАСТИ ИССЛЕДОВАНИЯ И АНАЛИЗА ВЕЩЕСТВ И МАТЕРИАЛОВ, ЭКОЛОГИИ, ХИМИИ И ХИМИЧЕСКОЙ ТЕХНОЛОГИИ ВОЗОБНОВЛЯЕМОГО РАСТИТЕЛЬНОГО СЫРЬЯ

НЕСКОЛЬКО ТЫСЯЧ АНАЛИЗОВ В ГОД ДЛЯ >30 ПРЕДПРИЯТИЙ

ЗА ПОСЛЕДНИЕ 8 ЛЕТ, БОЛЕЕ 300 МЛН РУБ.

## ЛАБОРАТОРИЯ АТОМНОЙ СПЕКТРОСКОПИИ



сочетание методов атомно-абсорбционной и атомно-эмиссионной спектроскопии для решения задачи определения широкого круга элементов в различных объектах

## ЛАБОРАТОРИЯ КОЛЕБАТЕЛЬНОЙ СПЕКТРОСКОПИИ



получение колебательных спектров различных веществ и материалов с целью их идентификации

## ЛАБОРАТОРИЯ УФ-СПЕКТРОСКОПИИ



получения электронных спектров различных веществ и материалов с целью их исследования и количественного определения компонентного состава

## ЛАБОРАТОРИЯ РЕНТГЕНОВСКОЙ СПЕКТРОСКОПИИ



рентгенофлуоресцентный элементный анализ твердых образцов в диапазоне от кислорода до урана, рентгеноструктурный анализ различных материалов

## ЛАБОРАТОРИЯ ТЕРМИЧЕСКОГО АНАЛИЗА И КАЛОРИМЕТРИИ



измерение тепловых эффектов различных процессов для исследования свойств химических соединений, строительных и конструкционных материалов, грунтов

## ЛАБОРАТОРИЯ ЭЛЕКТРОННОЙ МИКРОСКОПИИ



получение изображений нанообъектов, изучения особенностей их структуры, элементного состава, состояния поверхности

## ЛАБОРАТОРИЯ ЖИДКОСТНОЙ ХРОМАТОГРАФИИ И МАСС-СПЕКТРОМЕТРИИ



качественный и количественный анализ широкого круга органических и неорганических соединений

## ЛАБОРАТОРИЯ ГАЗОВОЙ ХРОМАТОГРАФИИ



качественный и количественный анализ широкого круга летучих органических соединений

## ЛАБОРАТОРИЯ СВЕРХКРИТИЧЕСКИХ ФЛЮИДНЫХ ТЕХНОЛОГИЙ



сверхкритические флюидные технологии используются в разработке инновационных технологий переработки растительного сырья

## ЛАБОРАТОРИЯ ЭЛЕМЕНТНОГО АНАЛИЗА



определение элементного состава органических соединений

## ЛАБОРАТОРИЯ ЛАБОРАТОРИЯ БИОХИМИЧЕСКИХ ИССЛЕДОВАНИЙ



изучение химического состава биообъектов и характеристики биологически активных веществ

## ЛАБОРАТОРИЯ СПЕКТРОСКОПИИ ЯДЕРНОГО МАГНИТНОГО РЕЗОНАНСА



исследования состава и структуры химических соединений, кинетики физических и химических процессов



# Лаборатория арктического биомониторинга

Аттестат аккредитации № RA.RU.21HE19

создана в соответствии с договором от 14 марта 2017 года № 14.Y26.31.0009 о выделении гранта Правительства РФ, полученного на конкурсной основе для государственной поддержки научных исследований, проводимых под руководством ведущих ученых в российских образовательных учреждениях высшего профессионального образования (постановление Правительства от 09 апреля 2010 года № 220).

## Осуществлен отбор

рыб (210 образцов), птиц (74 образца), крови и мочи (297 проб)

>20 экспедиционных выездов в населенные пункты НАО и ЧАО

>30 видов морских и пресноводных рыб

>5 мигрирующих видов птиц

>50 исследуемых стойких органических и неорганических загрязнителей

>500 единиц аналитического, экспедиционного и общелабораторного оборудования и расходных материалов

+ >20 научных публикаций

## Цель:

Снижение экономических и демографических последствий нарушения здоровья населения, проживающего в Арктической зоне Российской Федерации, вследствие неконтролируемого переноса в среду обитания высокотоксичных загрязняющих химических веществ (опасных загрязняющих веществ).

Повышение эффективности химической безопасности населения.

Разработка национальной и региональных систем биологического мониторинга, прогнозирования и управления рисками, связанными с неконтролируемым распространением опасных загрязняющих веществ с мигрирующими видами промысловых птиц, рыб и диких животных в Арктику (биологическими путями).

## Направление научных исследований:

Разработка методологии мониторинга, оценки, прогнозирования и предупреждения рисков, связанных с переносом высокотоксичных загрязняющих веществ, способных накапливаться в пищевых цепях и распространяться в арктических экосистемах.

# Лаборатория грунтов и строительных материалов

## ИСПЫТАНИЕ СТРОИТЕЛЬНЫХ МАТЕРИАЛОВ, КОНСТРУКЦИЙ И ИЗДЕЛИЙ

Определение физических и механических характеристик:

### ЗАПОЛНИТЕЛЕЙ ДЛЯ БЕТОНОВ И РАСТВОРОВ



гравий

щебень

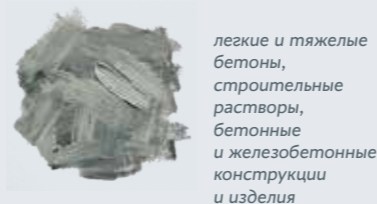


песок

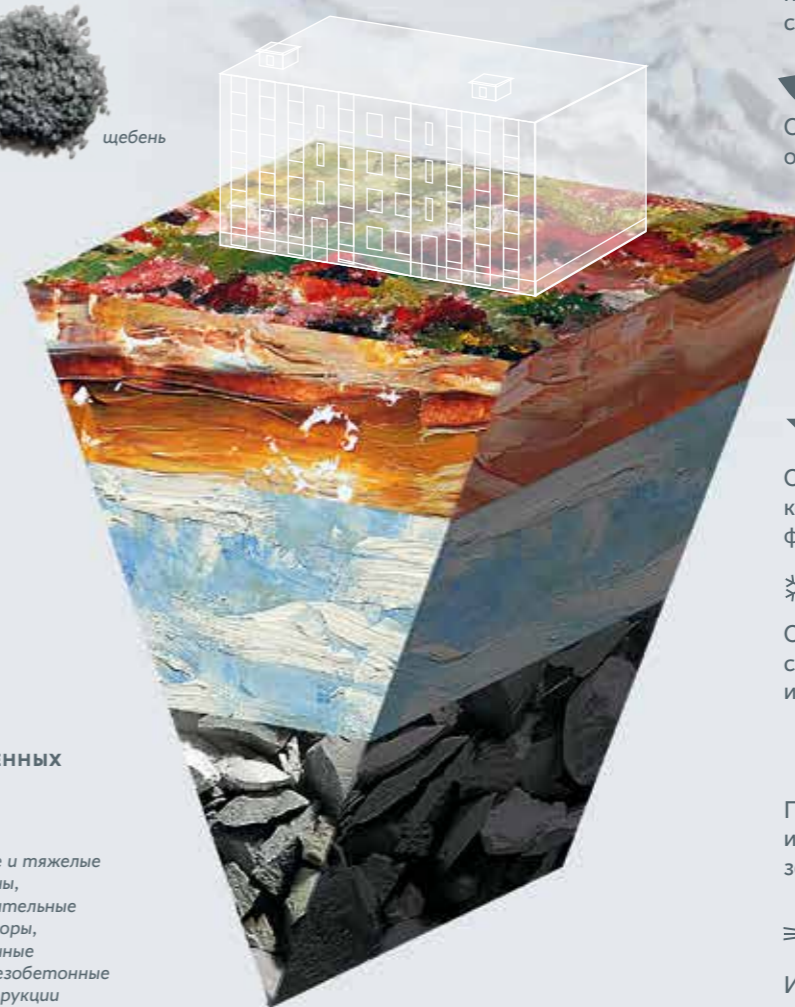
### ЦЕМЕНТОВ



### ИСКУССТВЕННЫХ КАМЕННЫХ МАТЕРИАЛОВ



легкие и тяжелые бетоны, строительные растворы, бетонные и железобетонные конструкции и изделия



## ИСПЫТАНИЯ ГРУНТОВ

За последние 8 лет выполнено исследований более чем на 100 млн руб.

Определение физических и деформационно-прочностных характеристик, степени пучности.

Определение содержания органических веществ.

Определение коэффициента фильтрации.

Определение глубины сезонного промерзания и оттаивания.

Проведение статического и динамического зондирования.

Испытания грунтов на трехосное сжатие в стабилометре.

## ЛАБОРАТОРИЯ «КОМПОЗИЦИОННЫХ СТРОИТЕЛЬНЫХ МАТЕРИАЛОВ»

Исследование свойств и создание новых материалов на основе нанотехнологий.

Лаборатория оснащена самым современным оборудованием для исследования свойств и создания новых материалов.

## ФИЗИКОХИМИЯ ПОВЕРХНОСТИ НАНОДИСПЕРСНЫХ СИСТЕМ

уникальный стенд — комплекс современного взаимодополняющего наукоемкого оборудования, предназначенного для изучения физико-химических свойств и поверхностных явлений на границе раздела фаз в микро- и нанодисперсных системах



# Арктических нефтегазовых лабораторных исследований



Гидродинамические исследования скважин

— отбор глубинных проб пластовых флюидов

— поверхностные пробы нефти и газа для создания рекомбинированных проб

— переинтерпретация гидродинамических исследований скважин

PVT\* исследования пластовых флюидов



Анализ нефтепродуктов

бензин, мазут, масло, дизельное топливо

Физико-химические анализы устьевой, сепарированной нефти и пластовой воды

Компонентный состав газа и нефти

Изучение фильтрационно-емкостных свойств на рыхлых и слабоцементированных образцах керна

## 60 млн руб

сумма договоров, работы по которым Центр выполнил в 2012–2018 годах

Клиенты: ООО «ЛУКОЙЛ-КОМИ», ТПП «ЛУКОЙЛ-Севернефтегаз», ООО «ТехноВЭЛ», ООО «Тюменский нефтяной научный центр», ОАО «Архангельскгеолодобыча» и др.



\*PVT

Pressure — давление,  
Volume — объём,  
Temperature — температура.

# Современные технологии переработки биоресурсов Севера

ЗА ПОСЛЕДНИЕ 8 ЛЕТ  
ВЫПОЛНЕНО  
ИССЛЕДОВАНИЙ  
БОЛЕЕ ЧЕМ  
НА 12 МЛН РУБ.



Интенсификация процессов, направленных на повышение экологической безопасности производства целлюлозы, бумаги и картона.



Ресурсосберегающие способы получения бумаги и картона из вторичного сырья.



Разработка новых бумагоподобных материалов на основе минеральных волокон.

ПРИОРИТЕТНЫЕ НАПРАВЛЕНИЯ

**ЛАБОРАТОРИЯ КОНТРОЛЯ И ИССЛЕДОВАНИЯ СВОЙСТВ ЦЕЛЛЮЛОЗЫ, БУМАГИ И КАРТОНА**



определение прочностных, деформационных и оптических свойств волокнистых полуфабрикатов и готовой продукции

**ЛАБОРАТОРИЯ ИССЛЕДОВАНИЯ МАКРО- И МИКРО- СТРУКТУРЫ ЦЕЛЛЮЛОЗНО-БУМАЖНЫХ МАТЕРИАЛОВ**



сканирование структуры бумаги и картона любой толщины и цвета с использованием импульсного проходящего света и автоматическое определение общего индекса формования, анизотропии и распределение флокул по размерам

**ЛАБОРАТОРИЯ МОДЕЛИРОВАНИЯ И ИССЛЕДОВАНИЯ КОМПОЗИЦИИ БУМАГИ И КАРТОНА**



исследование процесса размола волокнистых полуфабрикатов, исследование влияния процесса размола на свойства волокнистых полуфабрикатов, моделирование и изготовление лабораторных образцов бумаги и картона

**ЛАБОРАТОРИЯ МОДЕЛИРОВАНИЯ ПРОЦЕССОВ ПОЛУЧЕНИЯ ВОЛОКНИСТЫХ ПОЛУФАБРИКАТОВ**



моделирование и изучение современных технологий получения волокнистых полуфабрикатов, разработка новых экологически безопасных технологий

**ЛАБОРАТОРИЯ ИССЛЕДОВАНИЙ МИКРОСТРУКТУРЫ ЦЕЛЛЮЛОЗНО-БУМАЖНЫХ МАТЕРИАЛОВ**



измерение оптических свойств, измерение содержания остаточной краски в образцах макулатурной массы и бумаги из нее, визуализация волокон, компонентов бумажной массы, внутренней структуры и структуры поверхности бумаги и картона

**ЛАБОРАТОРИЯ ФИЛЬТРОВАННЫХ И МЕМБРАННЫХ МАТЕРИАЛОВ**



измерение характеристик качества воздушных и жидкостных фильтров



## 27 организаций

заказывали исследования в 2018 году

В том числе:  
ОАО «Архангельский ЦБК»,  
BIM FinlandOY,  
ОАО «Сыктывкарский Монди ЛПК»,  
ОАО «Сорбент»

**ЛАБОРАТОРИЯ ОРГАНИЧЕСКОГО СИНТЕЗА**

разработка аналитических методов определения состава растворов химической переработки растительного сырья и твердых лигно-целлюлозных материалов

**ЛАБОРАТОРИЯ БИОТЕХНОЛОГИЙ**

подготовка образцов к проведению различных биопроцессов, анализ образующихся продуктов биосинтеза и биотрансформации



10 РЕЙСОВ  
236 ДНЕЙ  
>550 УЧАСТНИКОВ

В РАМКАХ НАУЧНО-ИССЛЕДОВАТЕЛЬСКОЙ И ОБРАЗОВАТЕЛЬНОЙ ЭКСПЕДИЦИИ «АРКТИЧЕСКИЙ ПЛАВУЧИЙ УНИВЕРСИТЕТ» НА СУДНЕ «ПРОФЕССОР МОЛЧАНОВ» С 2012 ГОДА РЕАЛИЗУЮТСЯ ИННОВАЦИОННЫЕ ПРОГРАММЫ

ОРГАНИЗАТОРЫ:



**ЦЕЛЬ ПРОЕКТА**

- получение новых знаний о состоянии и изменениях в экосистеме прибрежных территорий арктических архипелагов Шпицберген и Новая Земля;
- подготовка молодых специалистов по специальностям арктической направленности: гидрометеорология, экология, биология, география, геология, химия, международное право;
- развитие международного научно-образовательного сотрудничества в т. ч. со странами Арктического Совета в рамках экспедиционной деятельности в Арктике;
- продвижение российского научного, историко-культурного и природного наследия в Арктике в национальном и международном пространстве, популяризация полярных специальностей среди молодежи.

**Район проведения экспедиции** — западный сектор Российской Арктики (акватория Баренцева, Карского и Белого морей), включая трассу Северного морского пути.

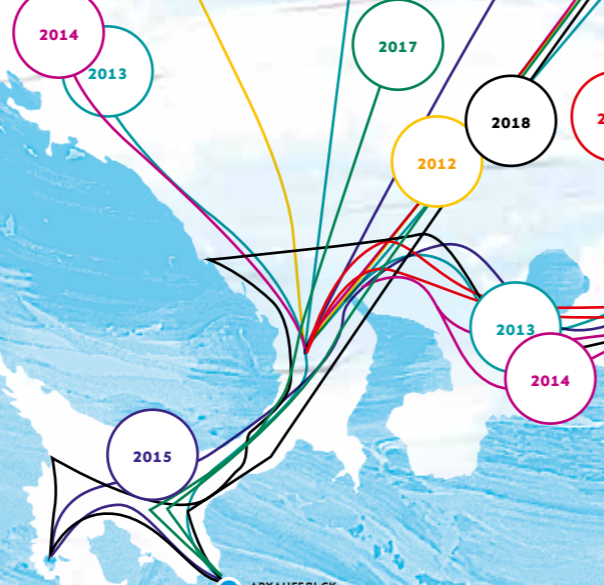
**Образовательная программа** предполагает проведение лекций, семинаров и практических полевых работ.

**Научно-исследовательская программа** включает организацию и проведение комплексного мониторинга состояния арктической окружающей среды и изучения природных явлений Арктики в условиях глобального изменения климата.



ЭКСПЕДИЦИИ РЕАЛИЗУЮТСЯ НА БАЗЕ НАУЧНО-ИССЛЕДОВАТЕЛЬСКОГО СУДНА «ПРОФЕССОР МОЛЧАНОВ»

2014  
ПРОЕКТ НАГРАЖДЕН ПРЕМИЕЙ РУССКОГО ГЕОГРАФИЧЕСКОГО ОБЩЕСТВА в номинации «Экспедиции и путешествия»

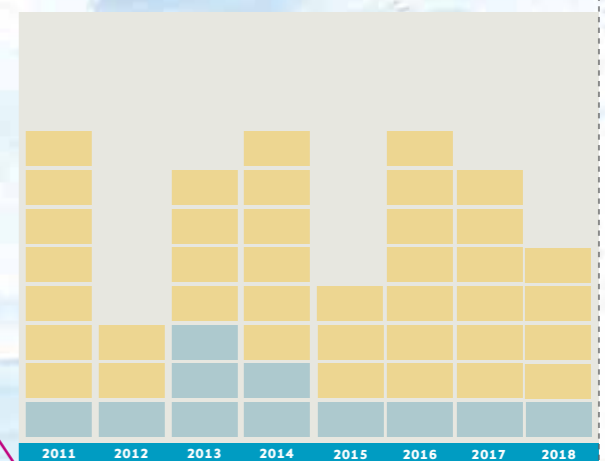


**ДРУГИЕ КРУПНЫЕ ЭКСПЕДИЦИИ САФУ**

- 2010** ОЧИСТКА ТЕРРИТОРИИ НА ОСТРОВЕ ЗЕМЛЯ АЛЕКСАНДРЫ участвовали студенты САФУ
- 2011** СЕМЬ ВЕРШИН АЛЯСКИ научно-спортивная экспедиция
- 2011** ЭКСПЕДИЦИЯ ПО БЕЛОМУ МОРЮ НА НИС «ИВАН ПЕТРОВ» гидрологические исследования акватории Белого моря
- 2011** ПОЛЯРНАЯ ЭКСПЕДИЦИЯ В УРОЧИЩЕ ПЫМ-ВА-ШОР совместные комплексные биогеохимические и геоэкологические исследования
- 2013** МЕЖДУНАРОДНАЯ ЭКСПЕДИЦИЯ К 100-ЛЕТИЮ ЭКСПЕДИЦИИ ФРИТЬОФА НАНСЕНА
- 2013** ЭКСПЕДИЦИЯ СВОДНОГО СТУДЕНЧЕСКОГО ОТЯДА уборка Арктики
- 2015** ФОЛЬКЛОРНО-ЭТНОГРАФИЧЕСКАЯ ЭКСПЕДИЦИЯ В ДЕРЕВНЮ ПАТРАКЕЕВКА ПРИМОРСКОГО РАЙОНА АРХАНГЕЛЬСКОЙ ОБЛАСТИ Зимний берег Белого моря
- 2011** ФОЛЬКЛОРНАЯ ЭКСПЕДИЦИЯ НА ЗИМНИЙ БЕРЕГ БЕЛОГО МОРЯ сбор поморских и ненецких фольклорных материалов
- 2011** НОВАЯ ЗЕМЛЯ установка указателей принадлежности территории нацпарку «Русская Арктика»
- 2011** АРХЕОЛОГИЧЕСКАЯ ЭКСПЕДИЦИЯ НА СОЛОВКИ изучение объектов наследия Соловецкого монастыря
- 2011** АЛЯСКА-2011 российская научная экспедиция

За восемь лет университетом было организовано и проведено более 30 научно-образовательных полевых экспедиций, из них 10 морских, в которых подготовку прошли 494 студента.

Проведено изучение компонентов природной среды, а также исторического культурного наследия архипелагов: Соловецкие острова, Новая Земля, Земля Франца-Иосифа, Шпицберген. На архипелаге Шпицберген после длительного перерыва возобновлены научные исследования в поселках Пирамида и Баренцбург, а также других частях архипелага.



ЗА ВОСЕМЬ ЛЕТ:

494 студента подготовлено (бакалавриат, магистратура)

>40 сухопутных экспедиций

10 морских экспедиций



# Международное сотрудничество в Арктическом регионе



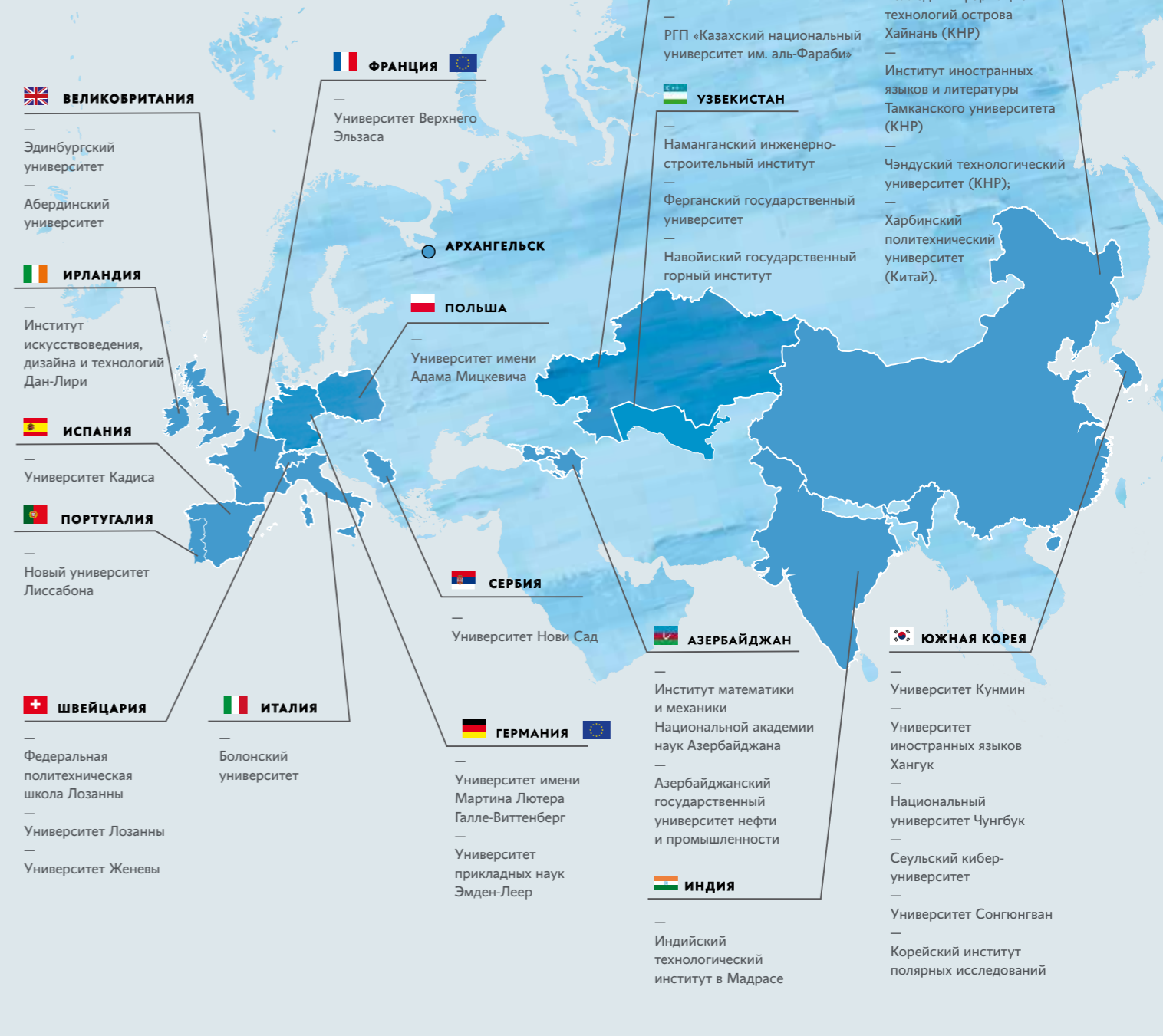
**160 международных организаций**  
выступают партнерами САФУ

**100 партнерских соглашений**  
с образовательными учреждениями, исследовательскими центрами, компаниями, с дипломатическими ведомствами из более 30 зарубежных государств



**>30 договоров**  
заключено с партнерами из стран Арктического региона

САФУ РАЗВИВАЕТ МЕЖДУНАРОДНОЕ АРКТИЧЕСКОЕ СОТРУДНИЧЕСТВО В РАМКАХ ТРЕХ ОСНОВНЫХ СТРАТЕГИЙ: СЕТЕВОЕ УНИВЕРСИТЕТСКОЕ ПАРТНЕРСТВО В БЕАР, ЦИРКУМПОЛЯРНОЕ СОТРУДНИЧЕСТВО С УНИВЕРСИТЕТАМИ АРКТИЧЕСКИХ ГОСУДАРСТВ И СТРАН-НАБЛЮДАТЕЛЕЙ АРКТИЧЕСКОГО СОВЕТА, А ТАКЖЕ СЕВЕРНОЕ ИЗМЕРЕНИЕ ЕС



**САФУ КООРДИНИРУЕТ ДЕЯТЕЛЬНОСТЬ ИССЛЕДОВАТЕЛЬСКИХ ТЕМАТИЧЕСКИХ СЕТЕЙ**

Расширение деятельности тематических сетей совместно с рабочими группами Арктического совета.

Экспертиза для Рабочей группы по научному сотрудничеству Арктического совета совместно с Минобрнауки и МИД РФ.

Развитие программ North-to-North+

**ОБЪЕДИНЕННАЯ РАБОЧАЯ ГРУППА ПО ОБРАЗОВАНИЮ И НАУКЕ СОВЕТА БЕАР**

Выработка предложений в «Киркенесскую декларацию 2.0»

Продвижение научной экспертизы северных вузов.

Реализация Плана действий по предотвращению негативных изменений климата, Совместного транспортного плана, Плана действий по развитию туризма Баренцева региона.

**ИНСТИТУТ СЕВЕРНОГО ИЗМЕРЕНИЯ**

Экспертная поддержка деятельности Партнерства Северного Измерения ЕС. Обеспечение синергии кооперации в Баренцевом и Балтийском регионах.

**СОВМЕСТНЫЕ МЕЖДУНАРОДНЫЕ ОБРАЗОВАТЕЛЬНЫЕ ПРОГРАММЫ**

Управление экологическими рисками в Арктике  
МАГИСТРАТУРА 120 ECTS  
УНИВЕРСИТЕТ ТРОМСЁ — АРКТИЧЕСКИЙ УНИВЕРСИТЕТ НОРВЕГИИ

Менеджмент в сфере туризма и путешествий  
БАКАЛАВРИАТ 60 ECTS / 1-2 ГОДА  
ЛАПЛАНДСКИЙ УНИВЕРСИТЕТ ПРИКЛАДНЫХ НАУК / ФИНЛЯНДИЯ УНИВЕРСИТЕТ ТРОМСЁ — АРКТИЧЕСКИЙ УНИВЕРСИТЕТ НОРВЕГИИ

Бакалавр циркумполярных наук  
БАКАЛАВРИАТ 180 ECTS  
НОРД УНИВЕРСИТЕТ / НОРВЕГИЯ

Литературная компаративистика: франко-русские литературные отношения  
МАГИСТРАТУРА 120 ECTS  
УНИВЕРСИТЕТ ВЕРХНЕГО ЭЛЬЗАСА / ФРАНЦИЯ

Иновационные технологии обучения немецкому языку  
МАГИСТРАТУРА 120 ECTS  
ИНСТИТУТ ИМЕНИ ГЕТЬЕ / ГЕРМАНИЯ



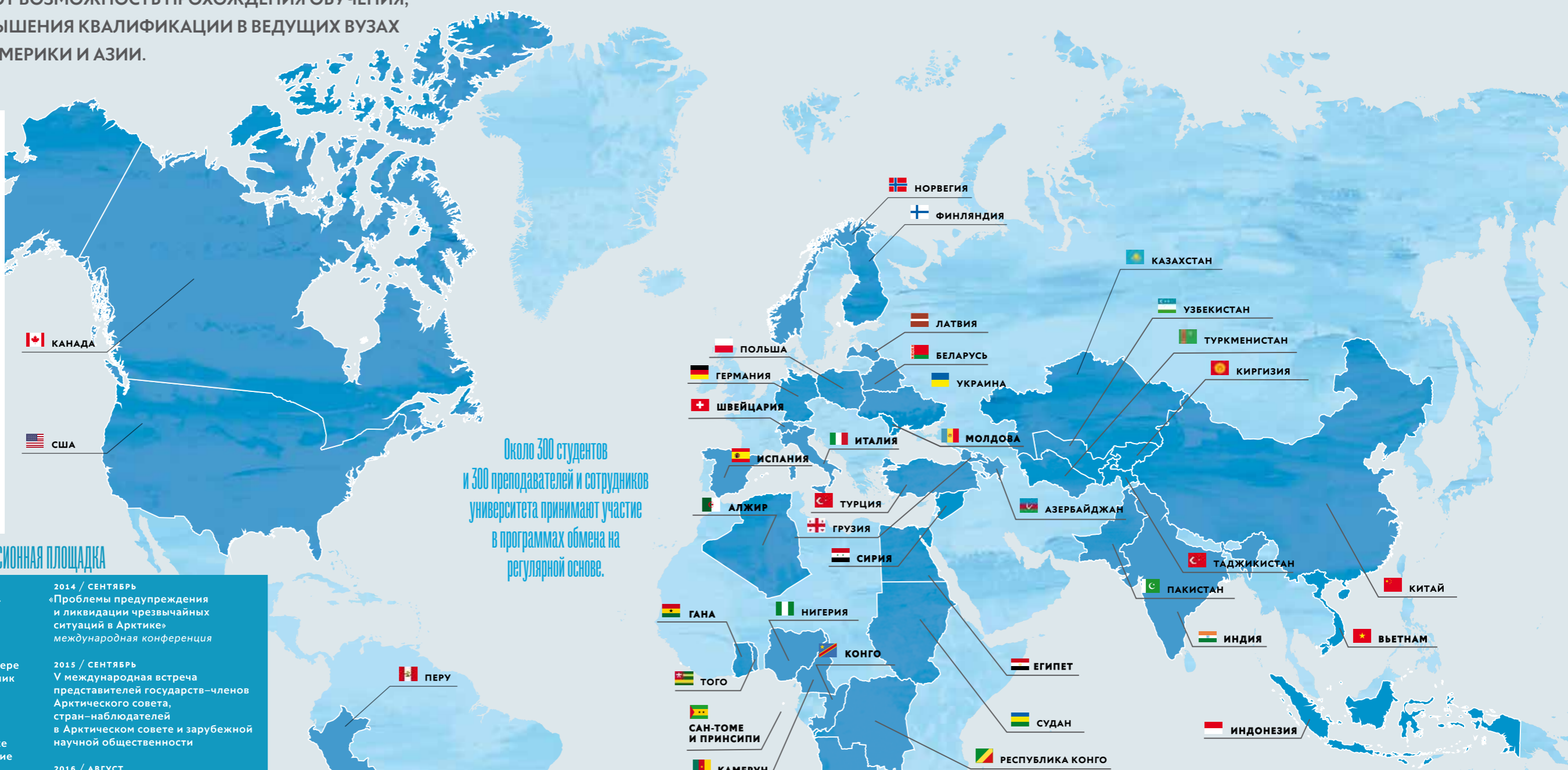
# Международный арктический диалог. Академическая мобильность

С КАЖДЫМ ГОДОМ РАСТЕТ РОЛЬ САФУ КАК СЕРЬЕЗНОЙ МЕЖДУНАРОДНОЙ ДИСКУССИОННОЙ ПЛОЩАДКИ ДЛЯ ОБСУЖДЕНИЯ ВОПРОСОВ РАЗВИТИЯ АРКТИКИ. ЕЖЕГОДНО ПРОХОДИТ ОКОЛО 100 МЕЖДУНАРОДНЫХ МЕРОПРИЯТИЙ С УЧАСТИЕМ ОКОЛО 500 ИНОСТРАННЫХ ПАРТНЕРОВ.

В РАМКАХ ПРОГРАММ МЕЖДУНАРОДНОЙ МОБИЛЬНОСТИ ОБУЧАЮЩИЕСЯ, ПРЕПОДАВАТЕЛИ И НАУЧНЫЕ СОТРУДНИКИ УНИВЕРСИТЕТА ИМЕЮТ ВОЗМОЖНОСТЬ ПРОХОЖДЕНИЯ ОБУЧЕНИЯ, СТАЖИРОВОК И ПОВЫШЕНИЯ КВАЛИФИКАЦИИ В ВЕДУЩИХ ВУЗАХ ЕВРОПЫ, СЕВЕРНОЙ АМЕРИКИ И АЗИИ.

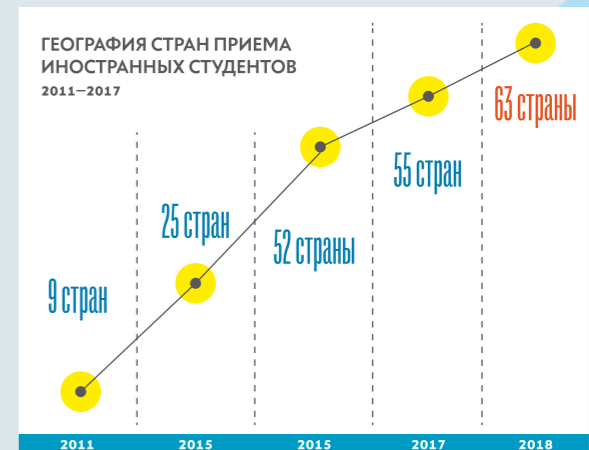
## МЕЖДУНАРОДНЫЕ И НАЦИОНАЛЬНЫЕ ПРОГРАММЫ ПОДДЕРЖКИ АКАДЕМИЧЕСКОЙ МОБИЛЬНОСТИ

- Программа Университета Арктики «Север к Северу»
- Эрасмус+
- Баренц-плюс
- Программы Правительства Норвегии
- Fulbright Programm / США
- FIRST / Финляндия
- Германская служба академических обменов
- Шведский институт, программа VISBY
- Двусторонние программы
- Стипендии и гранты, предоставляемые предприятиями



## САФУ — МЕЖДУНАРОДНАЯ ДИСКУССИОННАЯ ПЛОЩАДКА

- 2011 / СЕНТЯБРЬ  
«Арктика — территория диалога» II международный форум
- 2012 / НОЯБРЬ  
«Сотрудничество в Баренцевом Евро-Арктическом регионе в сфере образования и науки как источник регионального развития» международная конференция
- 2013 / МАРТ  
«Инновации в образовании, науке и бизнесе: Норвежско-Российские перспективы»
- 2013 / ИЮНЬ  
«Российско-Финское арктическое партнерство» деловой форум
- 2013 / ИЮНЬ  
VII форум ректоров Университета Арктики
- 2013 / НОЯБРЬ  
III Парламентский форум Северного измерения под эгидой Совета Федерации и Государственной Думы Федерального Собрания Российской Федерации
- 2014 / АВГУСТ  
IV Международная встреча высоких представителей государств-членов Арктического Совета в г. Нарьян-Маре
- 2014 / СЕНТЯБРЬ  
«Проблемы предупреждения и ликвидации чрезвычайных ситуаций в Арктике» международная конференция
- 2015 / СЕНТЯБРЬ  
V международная встреча представителей государств-членов Арктического совета, стран-наблюдателей в Арктическом совете и зарубежной научной общественности
- 2016 / АВГУСТ  
Конференция «Ленд-лиз и северные конвои: от регионального сотрудничества к глобальной коалиции», визит Принцессы Анны в рамках торжественных мероприятий в честь 75-летия прихода «Дервиша»
- 2017 / МАРТ  
IV Международный арктический форум «Арктика — территория диалога»
- 2018 / АПРЕЛЬ  
I Российско-Корейский семинар по арктическим исследованиям



в 12 раз увеличилось количество иностранных студентов по сравнению с 2010 годом




# ИЗУЧАЯ АРКТИКУ — СОХРАНЯЕМ ПРИРОДУ

*Exploring the Arctic —  
Protecting the Environment*







Северный (Арктический)  
федеральный университет  
имени М.В. Ломоносова

---

163002, г. Архангельск,  
набережная Северной Двины, 17  
Тел. 8 (8182) 21-89-10  
Факс: (8182) 28-76-14

[narfu.ru](http://narfu.ru)