



# Проект «Арктический плавучий университет - 2015»

1-20 июля 2015 года

## Организаторы проекта:

- Северный (Арктический) федеральный университет имени М.В. Ломоносова (Архангельск)
- Северное УГМС (Архангельск)



Экспедиция проводится при поддержке  
Русского географического общества

**Количество участников: 54 человека**

## Направления исследований:

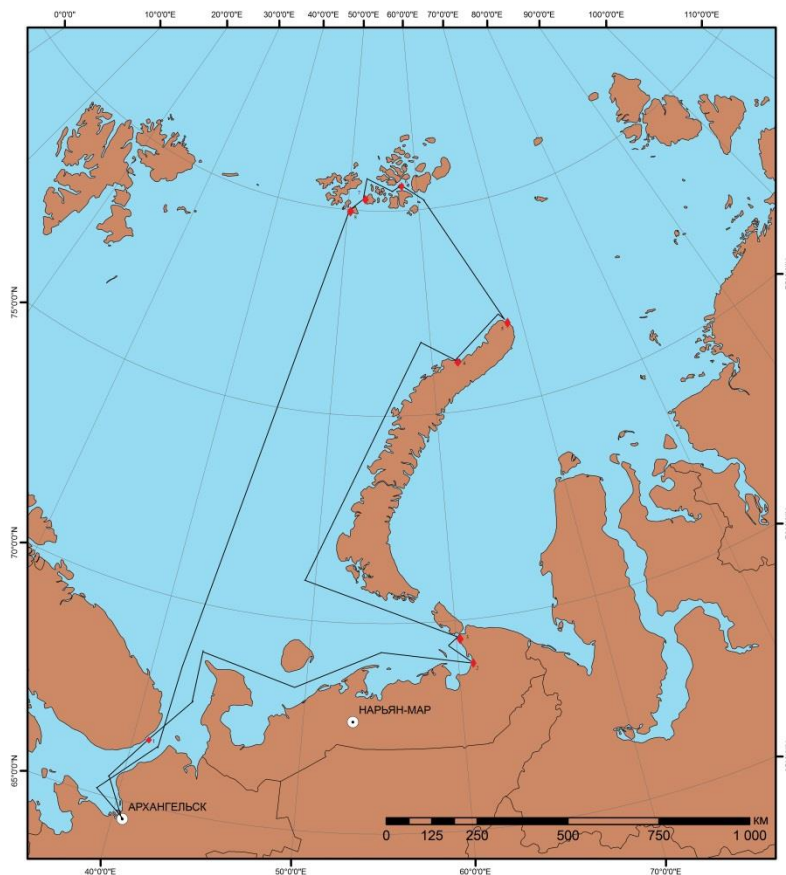
**Метеорология** – оценка содержания парниковых газов в атмосфере и исследование гидрооптических характеристик верхнего слоя Белого и Баренцева морей;

**Биология** – изучение разнообразия и экологических особенностей растительного покрова почв в прибрежной зоне Белого и Баренцева морей;

**История и культурология** – выявление уникальных природных, природно-антропогенных объектов для популяризации истории открытий, освоения и изучения побережья Белого и Баренцева морей, а также проведение историко-антропологических полевых исследований на островах Белого и Баренцева морей.

**Геоинформационные исследования** - комплексная проверка системы ледового мониторинга и ледовой проводки судов на базе экспедиции «Арктический плавучий университет -2015»;

Маршрут экспедиции: Архангельск – о.Сосновец – мыс Белый Нос – пос. Варнек – Русская гавань (Новая Земля) – мыс Желания (Новая Земля) – о.Хейса (ЗФИ) – о.Чамп (ЗФИ) – о. Гукера (ЗФИ) – Архангельск.



Карта маршрута АПУ - 2015